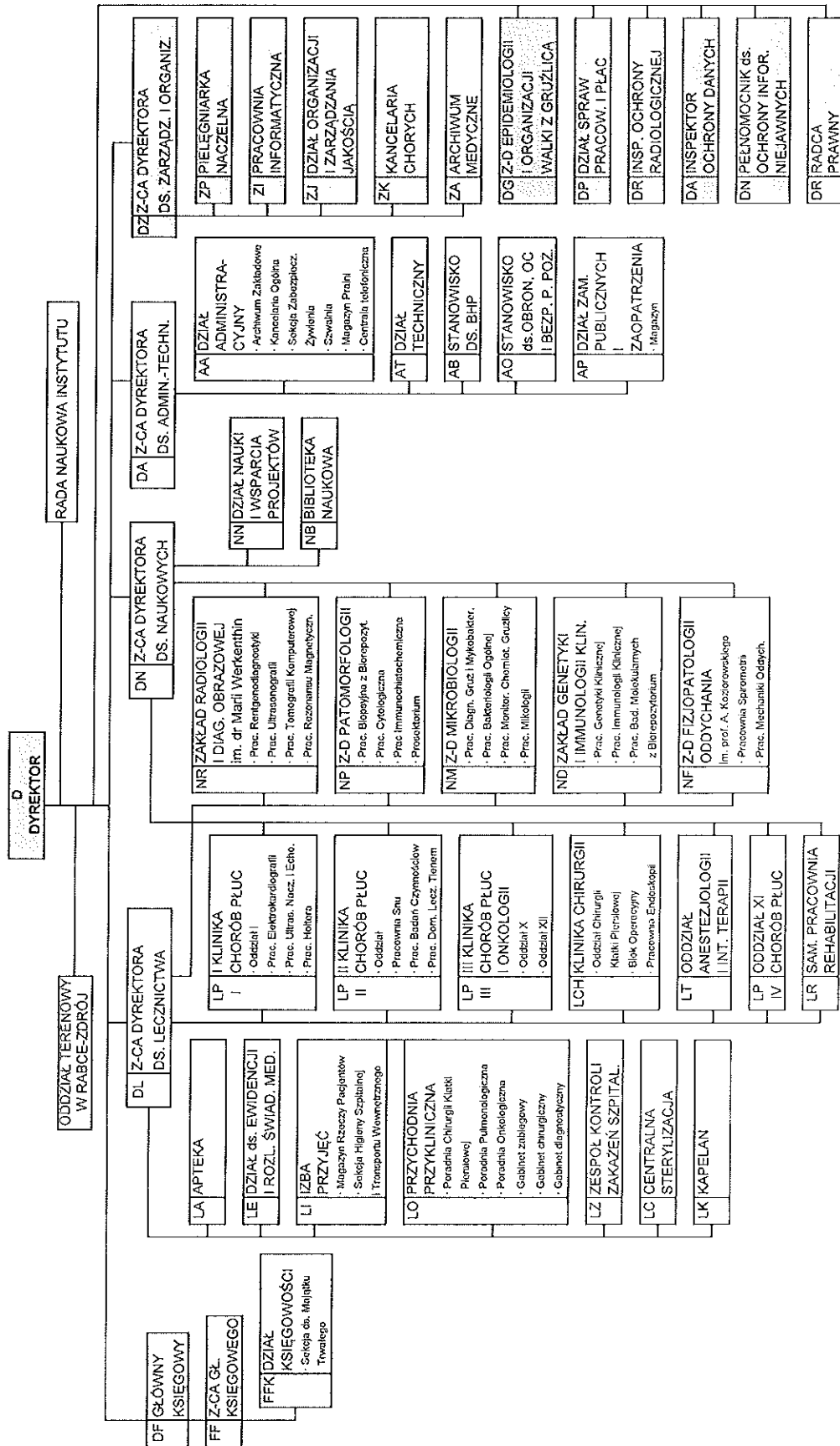
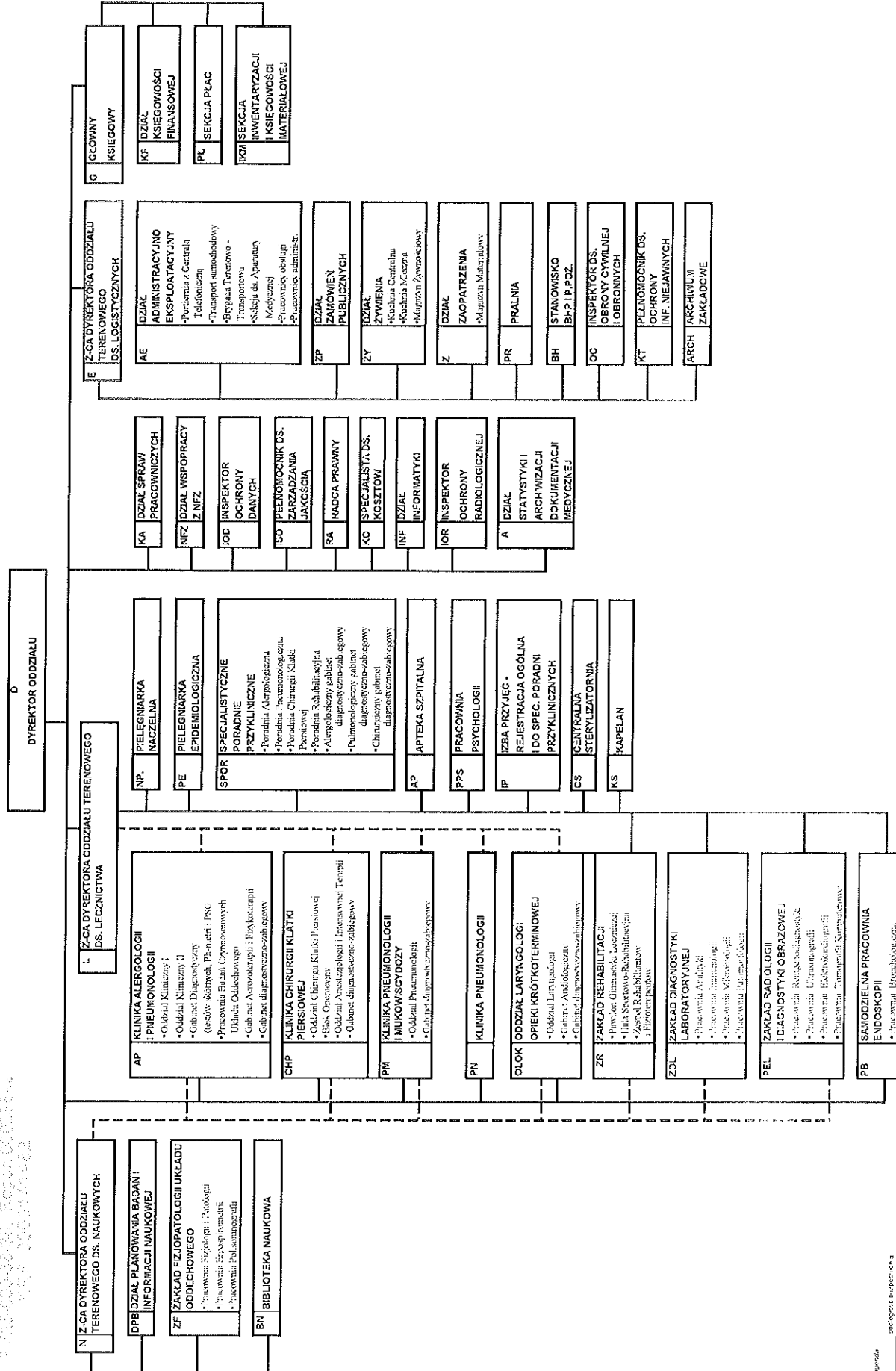


## SCHEMAT ORGANIZACYJNY INSTYTUTU GRUŹLICY I CHORÓB PŁUC SCHEMAT ORGANIZACYJNY INSTYTUTU GRUŹLICY I CHORÓB PŁUC W WARSZAWIE



DYREKTOR  
Instytutu Gruźlicy i Chorób Płuc  
*[Signature]*  
dr hab. n. med. Stefan Wesołowski

SCHEMAT ORGANIZACYJNY INSTYTUTU GRUZYLCY I CHORÓB PŁUC  
 SCHEMAT ORGANIZACYJNY Oddziału Terenowego IGICHP IM. JANA I IRENY RUDNIKÓW W RABCE-ZDRÓJ



Legenda:  
 - - - - - oddział w partnerskiej placówce partnerskiej

DYREKTOR  
 Instytut Gruzylicy i Chorób Płuc  
 dr hab. n. med. Stefan Węsierski